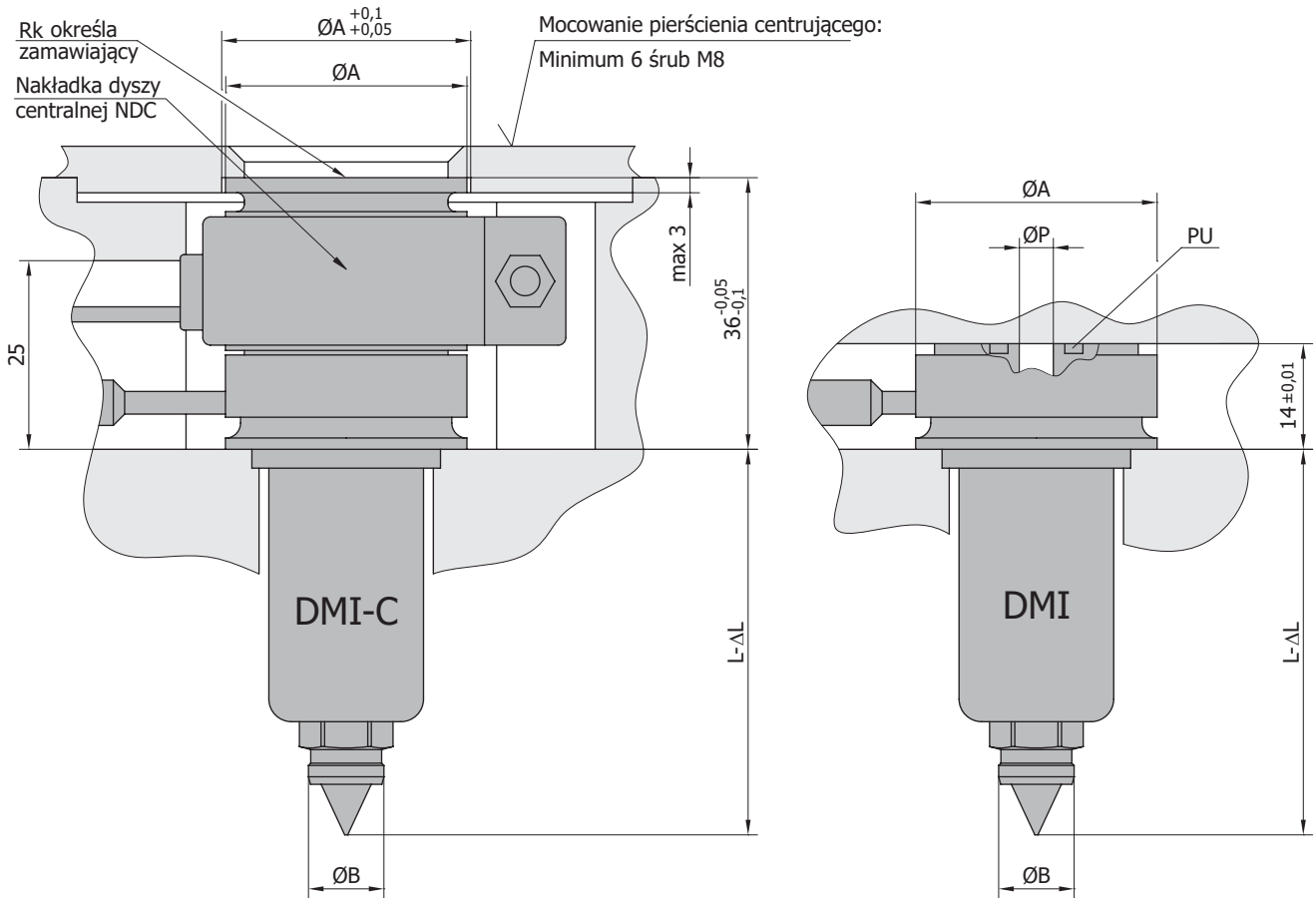
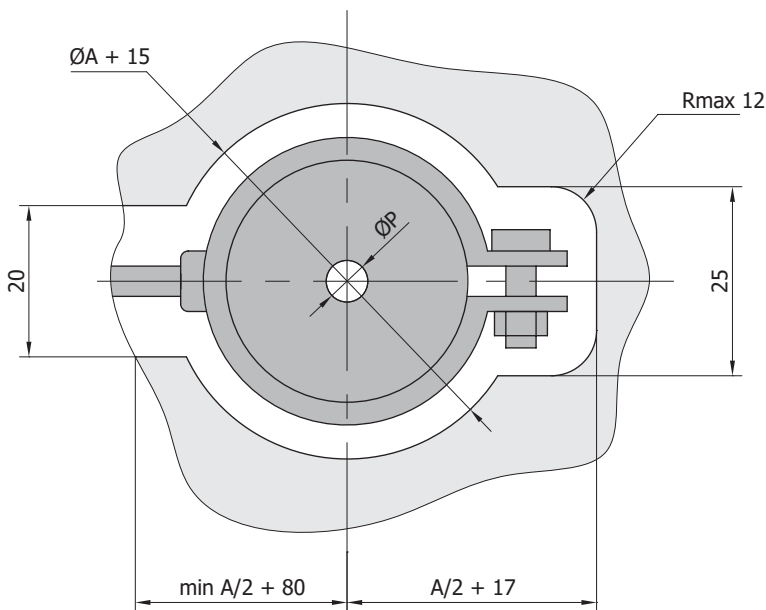


Dysze centralne DMI-C i dolotowe DMI



Uwaga:

- $\Delta L \approx 0,0025 L$ – wymiar uwzględniający rozszerzalność cieplną dyszy.



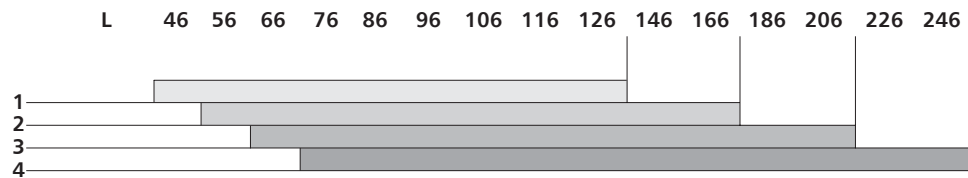
KS
KT

KS – końcówka standardowa. Przetwórstwo wszystkich tworzyw nie wzmocnionych i bez dodatków uniepalniających. Temperatura przetwórstwa do 280°C. Nie stosować do PP.

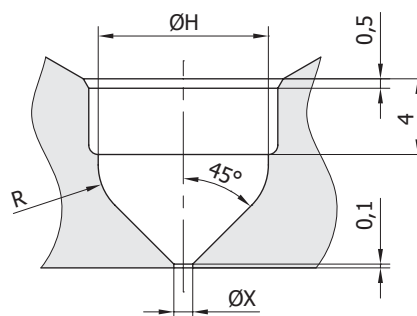
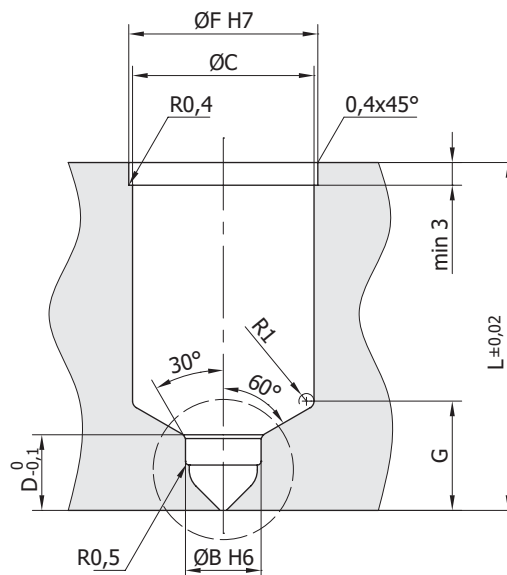
KT – końcówka specjalna. Przetwórstwo wszystkich tworzyw w tym tworzyw wzmocnionych oraz tworzyw z dodatkami uniepalniającymi. Temperatura przetwórstwa do 360°C.

Dysze centralne DMI-C i dolotowe DMI

Typ dyszy	Ø A	Ø B	Ø C	D	Ø F	G	R	Ø H	Ø P	Ø X	
DMI	1	32	10	24	10	25	14,5	3	9	5,5	0,8÷2,0
	2	36	12	27	13,5	28	18,3	3	11	7	1,0÷2,5
DMI-C	3	40	16	30	14,5	31	19,0	4	15	9	1,2÷3,0
	4	48	20	37	17,5	38	22,8	4	19	12	1,6÷4,0



Zabudowa dysz DMI-C oraz DMI



Sposób zamawiania:

Typ dyszy / Długość dyszy / Typ końcówki / Rk – dla dysz centralnych
 Przykład: DMI-C-2 / L=76 / KS / Rk=20